

ขั้นตอนการติดตั้ง VPN Client สำหรับเครื่องผู้ใช้ Windows XP

1. ประวัติการแก้ไข

เวอร์ชัน 1.00: 6 ม.ค. 2550: ต้นฉบับ

เวอร์ชัน 1.01: 22 ม.ค. 2550: เพิ่มรายละเอียดในขั้นตอนการดาวน์โหลดไปรับรองดิจิทัลสำหรับผู้ใช้

เวอร์ชัน 2.00: 14 พ.ค. 2550: ปรับขั้นตอนการติดตั้งบางส่วนเพื่อแก้ปัญหาที่เกิดจากไปรับรองดิจิทัลของผู้ใช้บางกลุ่มที่ไม่มีข้อมูล e-mail address ที่ออกให้โดยศูนย์คอมพิวเตอร์

เวอร์ชัน 2.01: 23 พ.ค. 2550: ปรับขั้นตอนการติดตั้งให้ง่ายขึ้นโดยให้ผู้ใช้ดาวน์โหลดไฟล์ชุดติดตั้งที่เป็น executable file แทนที่จะเป็น ZIP file

เวอร์ชัน 2.02: 28 ม.ค. 2553: ยกเลิกขั้นตอนตั้งค่า proxy

เวอร์ชัน 2.03: 6 มี.ค. 2555: ปรับขั้นตอนการติดตั้งไปรับรองดิจิทัลในขั้นตอนส่วนแรก และปรับเปลี่ยนรูปภาพประกอบบางส่วนในขั้นตอนที่สอง

เวอร์ชัน 2.90: 9 ก.ค. 2555: ยกเลิกขั้นตอนการติดตั้งไปรับรองดิจิทัลสำหรับผู้ใช้

2. จุดประสงค์

2.1. สำหรับเชื่อมต่อ VPN จากเครื่องผู้ใช้ที่อยู่นอกเครือข่ายมหาวิทยาลัยสงขลานครินทร์เพื่อให้เครื่องของผู้ใช้เหมือนกับอยู่ภายในเครือข่ายมหาวิทยาลัยฯ เช่น เชื่อมต่อ VPN จากเครื่องที่บ้านผ่าน ADSL ของ TOT หรือเชื่อมต่อ VPN จากเครือข่ายของหน่วยงานอื่นๆ ในขณะที่ท่านได้เดินทางไปทำธุรกิจใดๆ

2.2. การเชื่อมต่อ VPN ข้างต้นนี้เหมาะสำหรับผู้ใช้ที่มีความจำเป็นต้องใช้งานใดๆ ซึ่งเป็นงานที่ถูกกำหนดว่ามีสิทธิ์ใช้ได้เฉพาะในอินทราเน็ตมหาวิทยาลัยสงขลานครินทร์เท่านั้น เช่น การค้นหาข้อมูลจากวารสาร e-journal เป็นต้น

3. ข้อกำหนดของเครื่องผู้ใช้

3.1. ใช้ระบบปฏิบัติการ Windows XP SP2

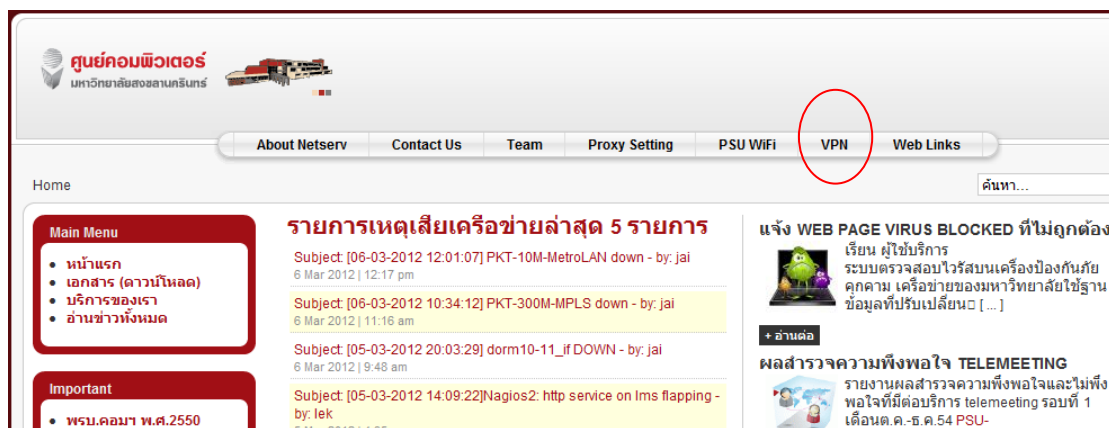
- 3.2. การติดตั้งและใช้งานต้อง login เข้าสู่ Windows ด้วยชื่อบัญชี Administrator หรือชื่อบัญชีอื่นที่มีสิทธิ์เทียบเท่ากับ Administrator
- 3.3. มีโปรแกรมเว็บเบราว์เซอร์ เช่น อินเทอร์เน็ตเอกซ์พลอเรอร์ (Internet Explorer) หรืออื่นๆ

4. ขั้นตอนการติดตั้ง

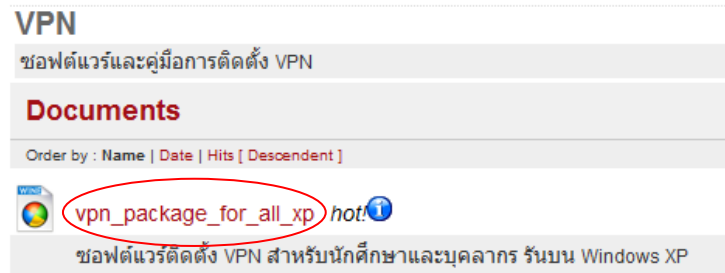
- 4.1. เปิดเว็บไซต์ <http://www.cc.psu.ac.th> เพื่อดาวน์โหลดซอฟต์แวร์ VPN โดยจากหน้าแรกของเว็บไซต์ดังกล่าวให้คลิกที่ “Network Services” ดังรูปข้างล่าง



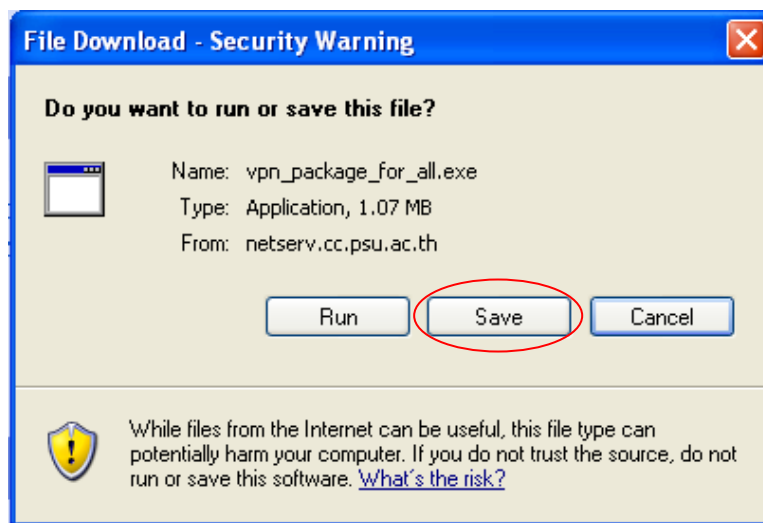
- 4.2. จะปรากฏหน้าเว็บของกลุ่มงานบริการระบบเครือข่ายและสื่อสารให้คลิกที่หัวข้อ VPN ดังรูปข้างล่าง



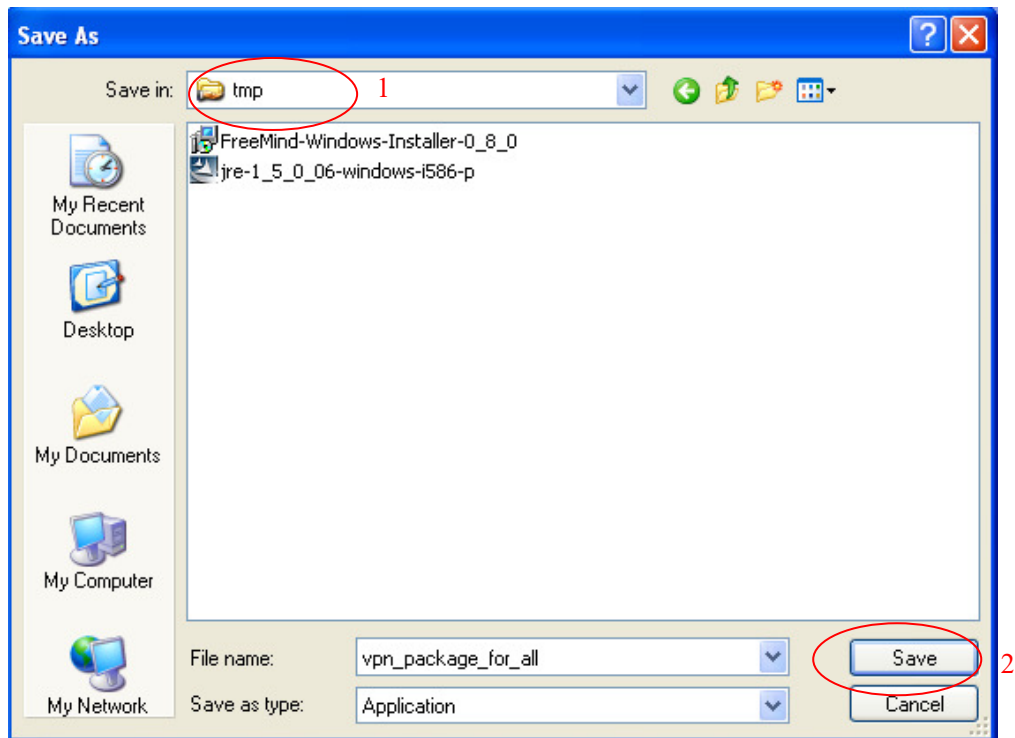
- 4.3. จะปรากฏหน้าเว็บสำหรับให้เลือกซอฟต์แวร์และคู่มือการติดตั้ง VPN ให้คลิกที่ชื่อ `vpn_package_for_all_xp` ซึ่งเป็นซอฟต์แวร์ติดตั้ง VPN สำหรับนักศึกษาและบุคลากรรันบน Windows XP (ถ้าในหน้าแรกไม่พบชื่อดังกล่าว ให้คลิกดูในหน้าถัดไป)



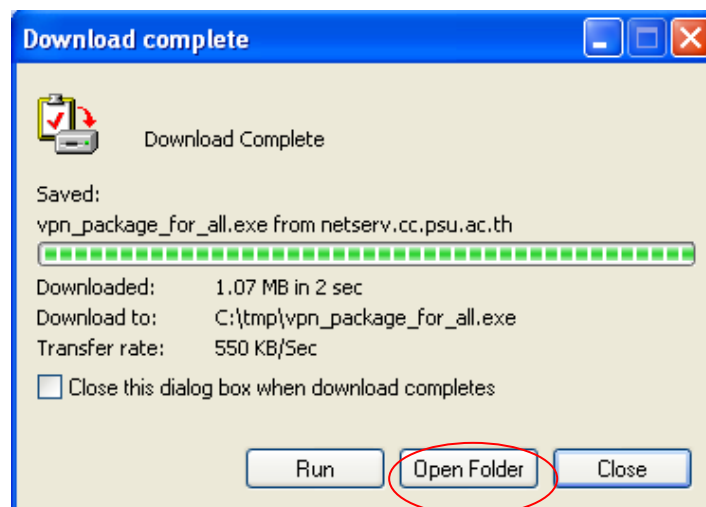
4.4. เมื่อปรากฏหน้าต่าง File Download ให้คลิกปุ่ม Save ดังรูปข้างล่าง



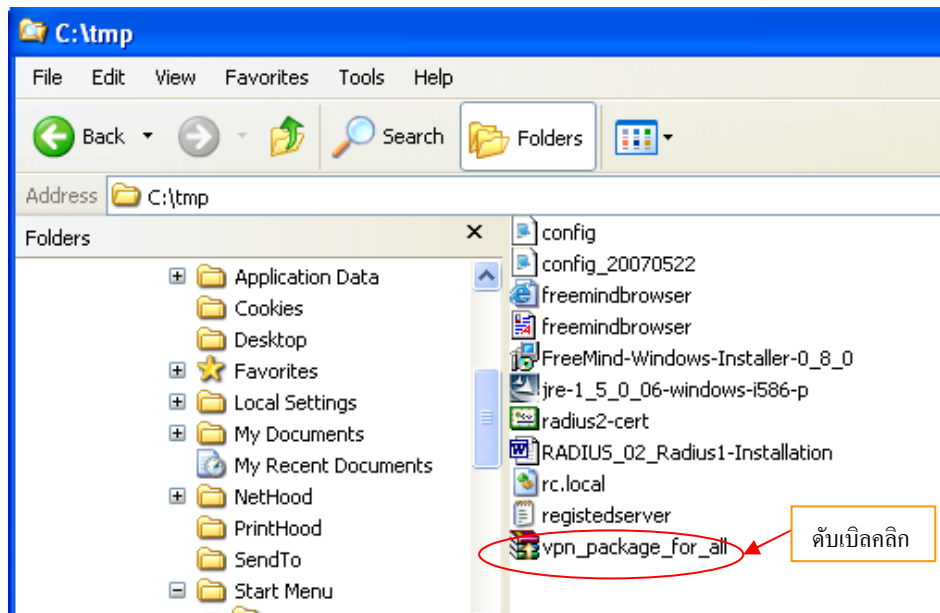
4.5. ปรากฏหน้าต่าง Save As ให้คลิกในช่อง Save in เพื่อเลือกโฟลเดอร์ที่จะเก็บไฟล์ ในที่นี้เลือกเป็น c:\tmp ซึ่งได้สร้างไว้ก่อนแล้ว (ท่านสามารถเลือกโฟลเดอร์อื่นได้ตามต้องการ) จากนั้นคลิกปุ่ม Save



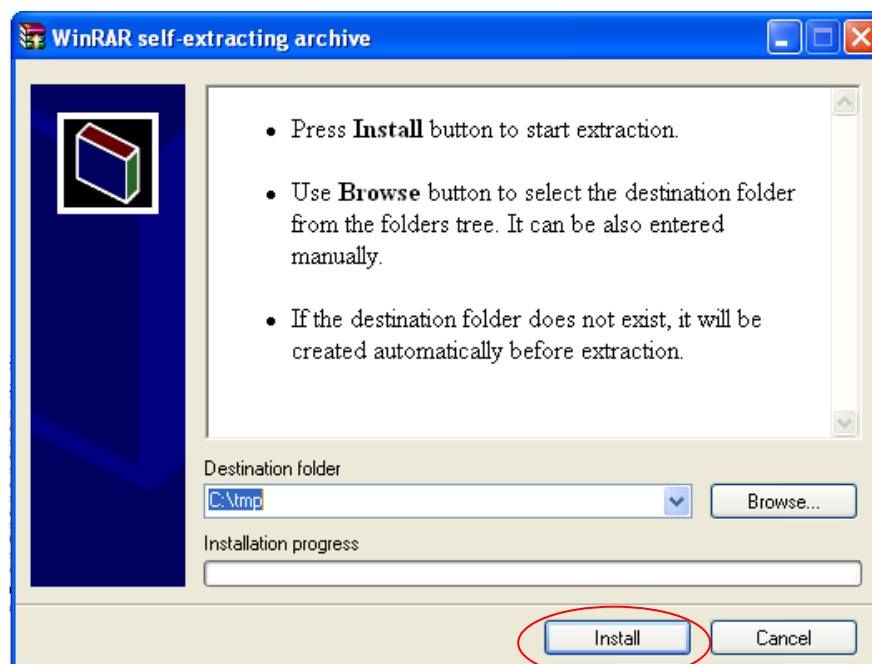
4.6. ปราบกฏหน้าต่าง Download complete ให้คลิกปุ่ม Open Folder ดังรูปข้างล่าง



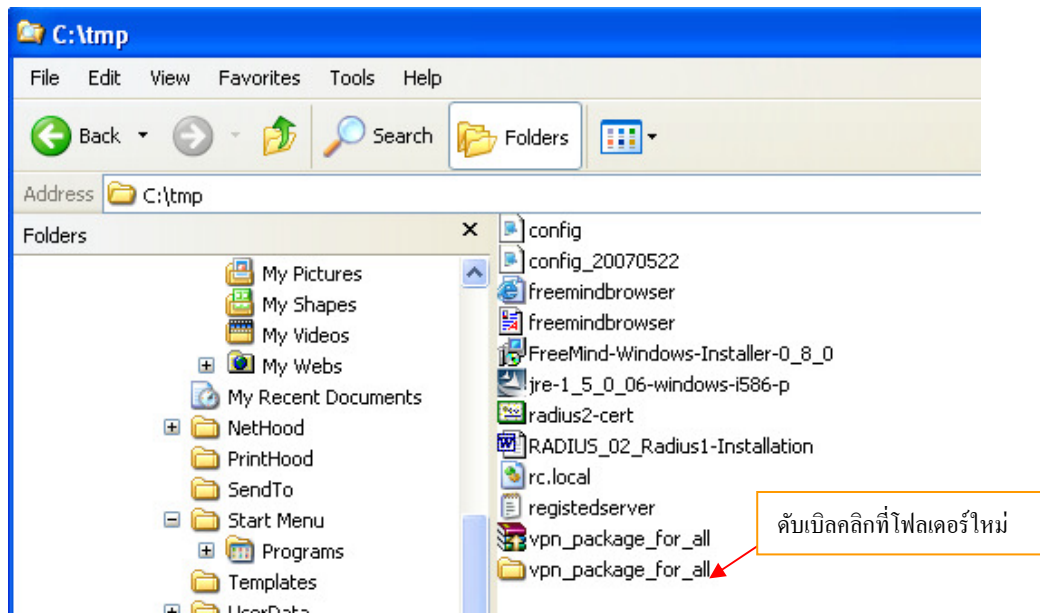
4.7. ปราบกฏไฟลเดอร์ที่เก็บไฟล์ไว้ ดังรูปข้างล่าง ให้ดับเบิลคลิกที่ชื่อไฟล์ดังกล่าว



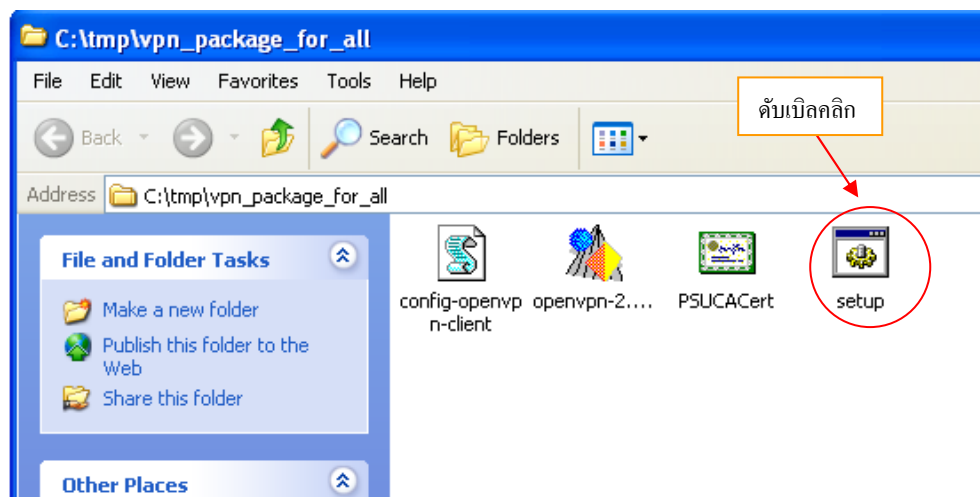
- 4.8. ปราบกฏหน้าต่าง WinRAR ดังรูปข้างล่าง ให้คลิกปุ่ม Install เพื่อแตกไฟล์ชุดติดตั้งออกมา
ยังโพลเดอร์ปัจจุบัน



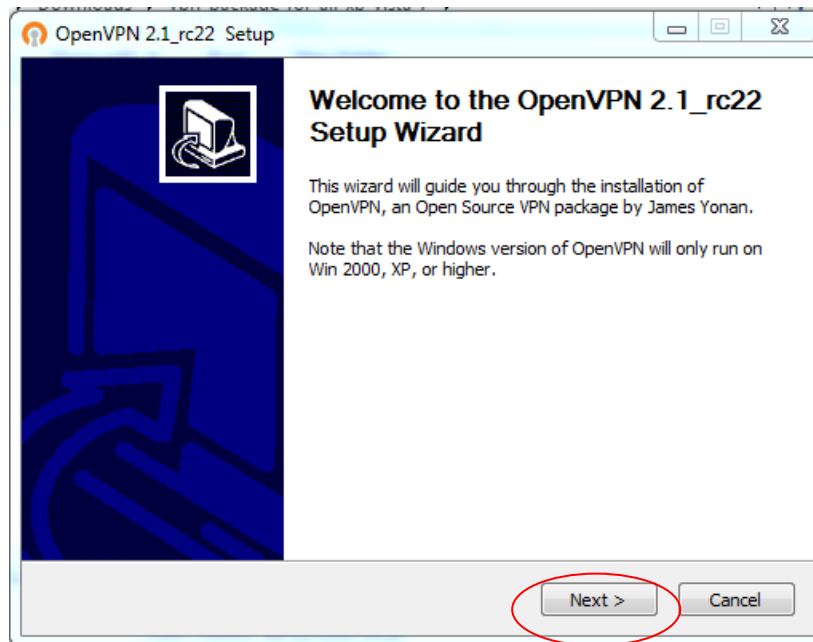
- 4.9. ในโพลเดอร์ปัจจุบัน เราจะเห็นโพลเดอร์ใหม่ที่ถูกสร้างขึ้นมาดังรูปข้างล่าง ให้ดับเบิลคลิกที่โพลเดอร์ดังกล่าวเพื่อเข้าไปดูไฟล์ต่างๆ ที่อยู่ภายใน



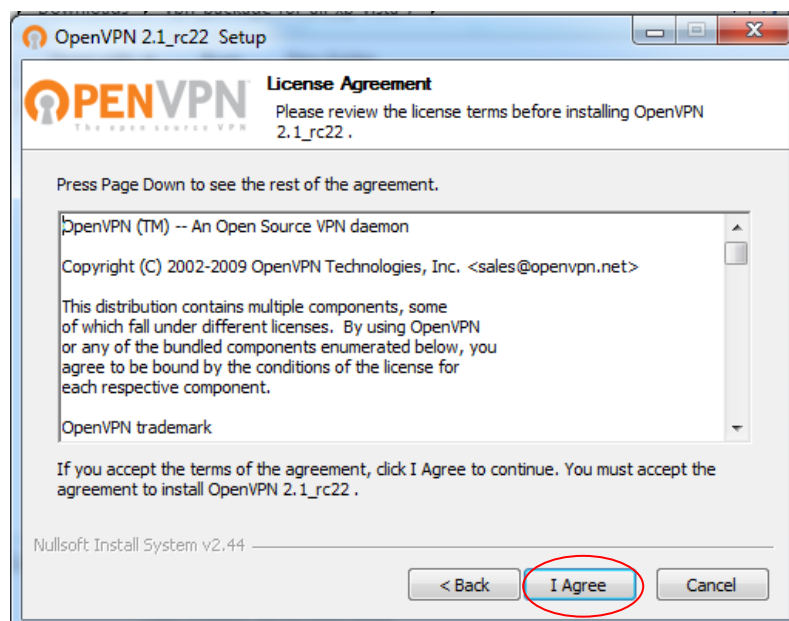
4.10. ท่านจะเห็นไฟล์ทั้งหมดที่ถูกแตกออกมามีรูปข้างล่าง ให้ดับเบิลคลิกที่ไฟล์ชื่อ setup



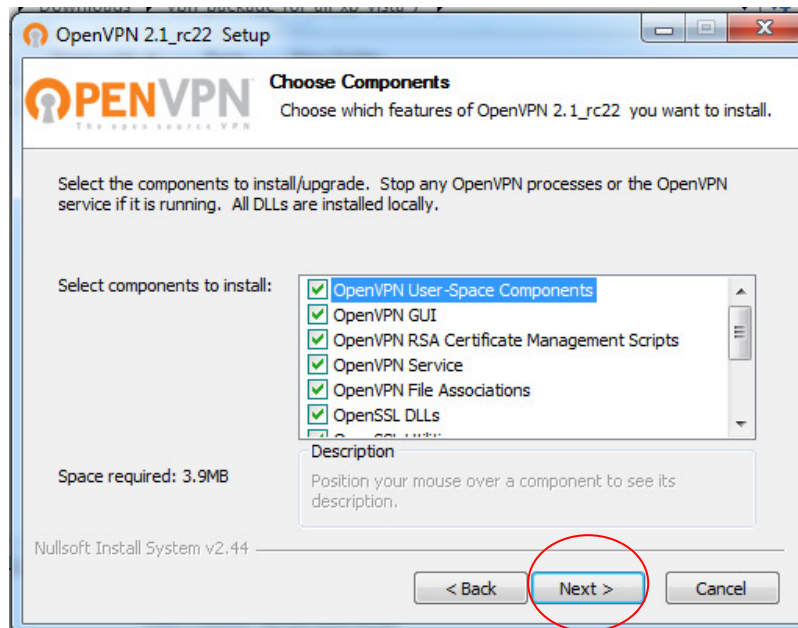
4.11. ปรากฏหน้าต่าง OpenVPN Setup Wizard ดังรูปข้างล่าง ให้คลิกปุ่ม Next



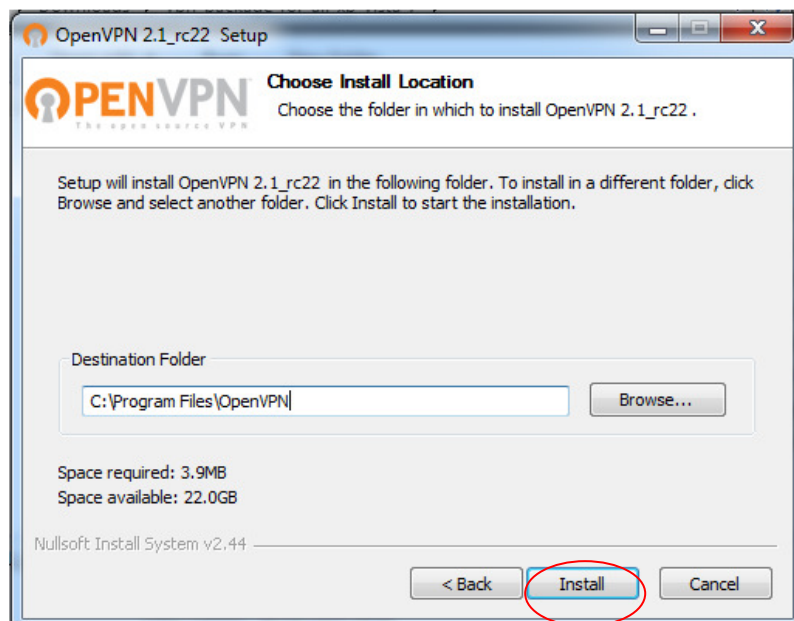
- 4.12. ปราบกฏหน้าต่างสำหรับผู้ใช้อ่านข้อตกลงการใช้งานโปรแกรม OpenVPN ดังรูปข้างล่าง ให้คลิกปุ่ม I Agree



- 4.13. ปราบกฏหน้าต่างสำหรับ Choose Components ดังรูปข้างล่าง ให้คลิกปุ่ม Next



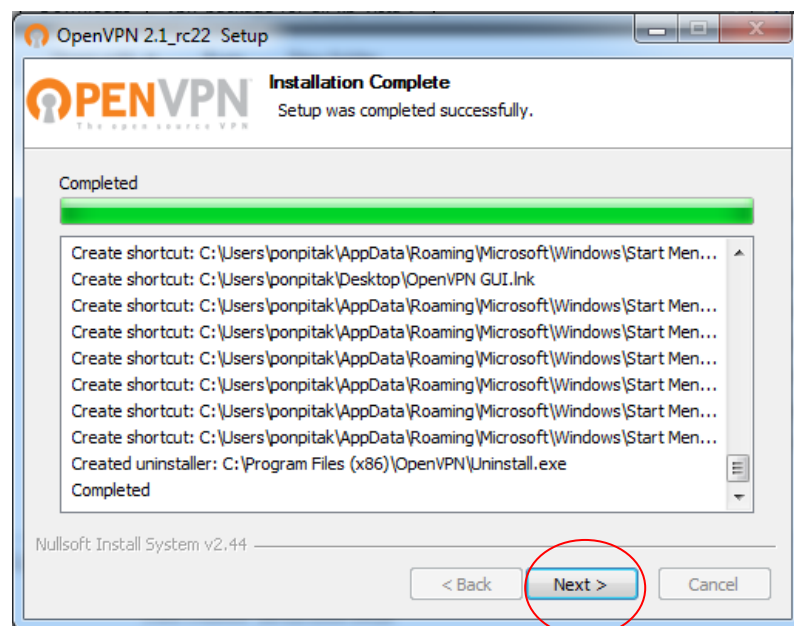
- 4.14. โปรแกรมต้องการให้ผู้ใช้เลือกโฟลเดอร์สำหรับติดตั้งดังรูปข้างล่าง แต่เราจะใช้โฟลเดอร์ที่โปรแกรมกำหนดให้แล้ว จึงคลิกปุ่ม Install



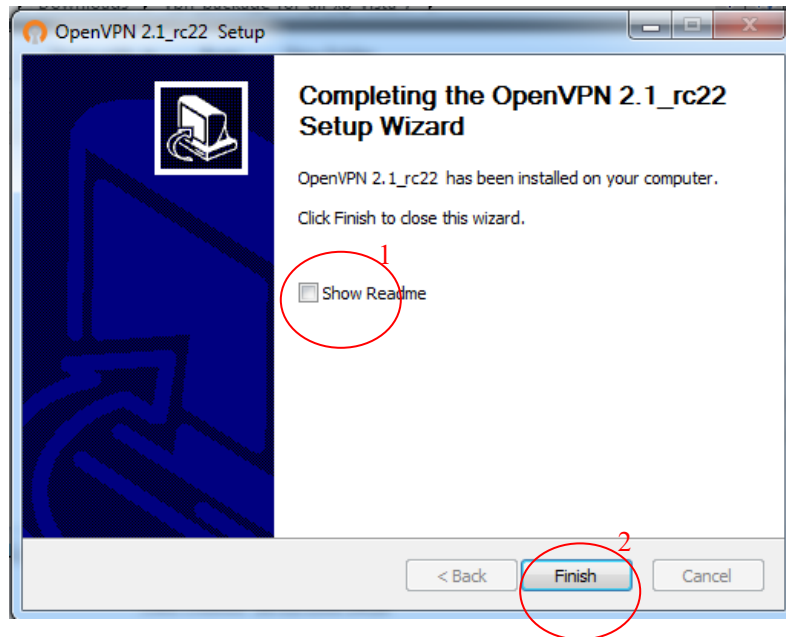
- 4.15. ถ้าปรากฏหน้าต่าง Hardware Installation ดังรูปข้างล่างให้คลิกปุ่ม Continue Anyway



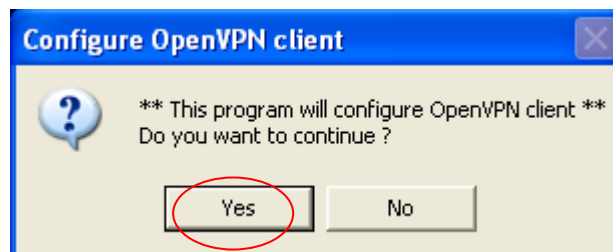
- 4.16. รอนจนกระทั่งโปรแกรมติดตั้งเสร็จ ปรากฏหน้าต่างแจ้งว่า Installation Complete ดังรูปข้างล่าง ให้คลิกปุ่ม Next



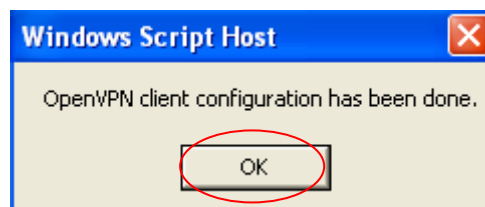
- 4.17. ปราบกฏหน้าต่างดังรูปข้างล่าง ให้คลิกเอาเครื่องหมายถูกออกหน้า Show Readme และคลิก Finish



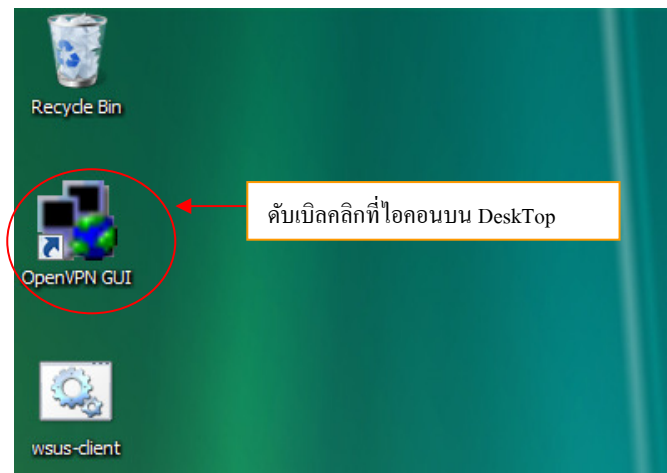
- 4.18. ปราบกฏหน้าต่าง Configure OpenVPN client ดังรูปข้างล่าง ให้คลิกปุ่ม Yes



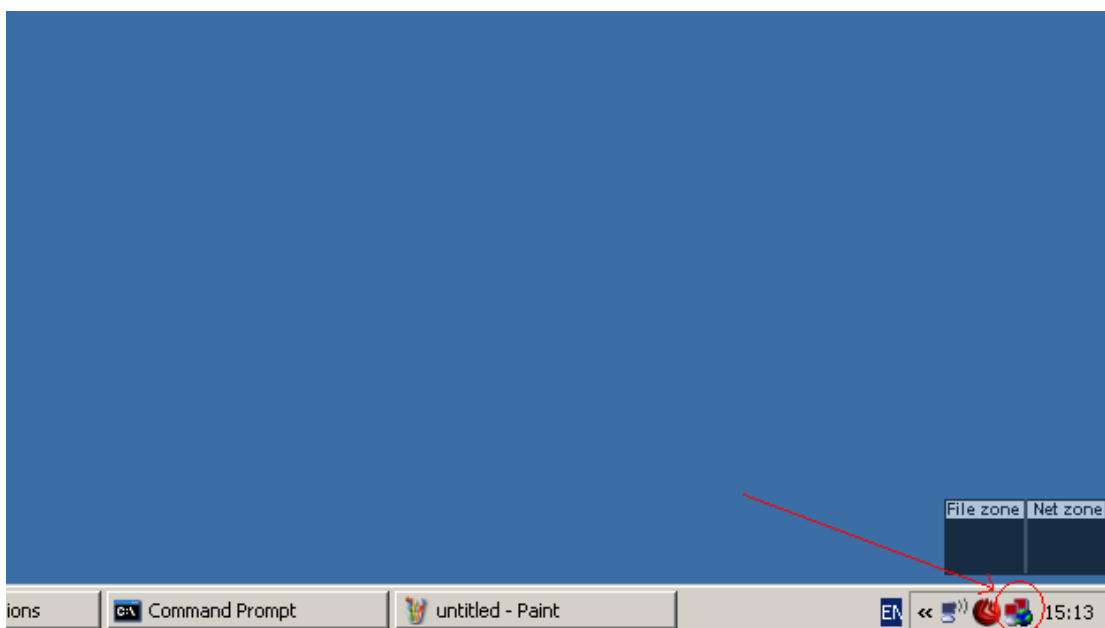
- 4.19. ปราบกฏหน้าต่างแจ้งว่า OpenVPN client configuration has been done ดังรูปข้างล่าง ให้คลิกปุ่ม OK เป็นอันเสร็จสิ้นการติดตั้งทั้งหมด



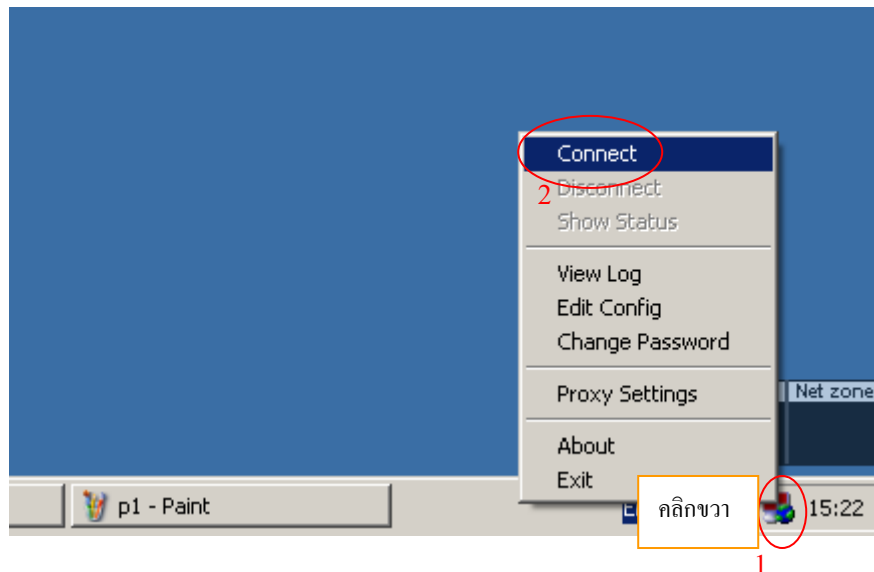
4.20. เปิดโปรแกรม VPN ให้ทำงานโดยดับเบิลคลิกที่ไอคอน OpenVPN GUI ซึ่งอยู่บน DeskTop



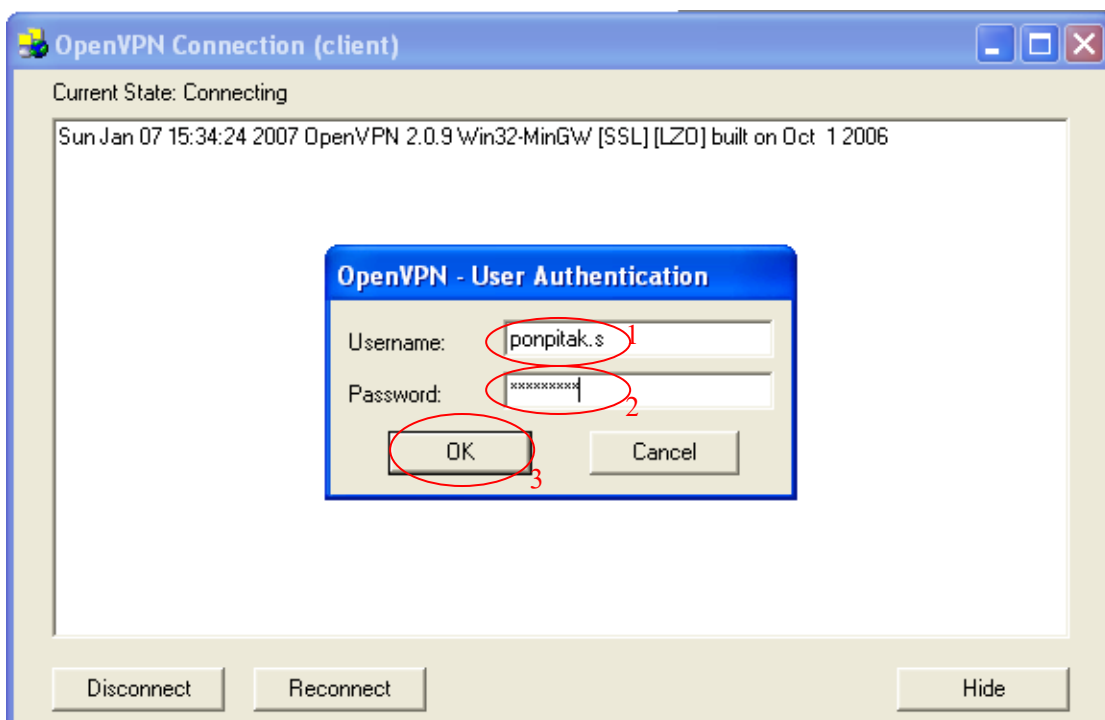
4.21. เริ่มการใช้งาน VPN โดยไปที่แถบทาสก์บาร์ด้านล่างมุมขวา มองหาไอคอนโปรแกรมที่มีลักษณะเป็นดังรูปข้างล่าง (ถ้าท่านเลื่อนเมาส์ไปยังไอคอนโปรแกรมที่ต้องการจะมีข้อความ "OpenVPN GUI" ปรากฏให้เห็น)



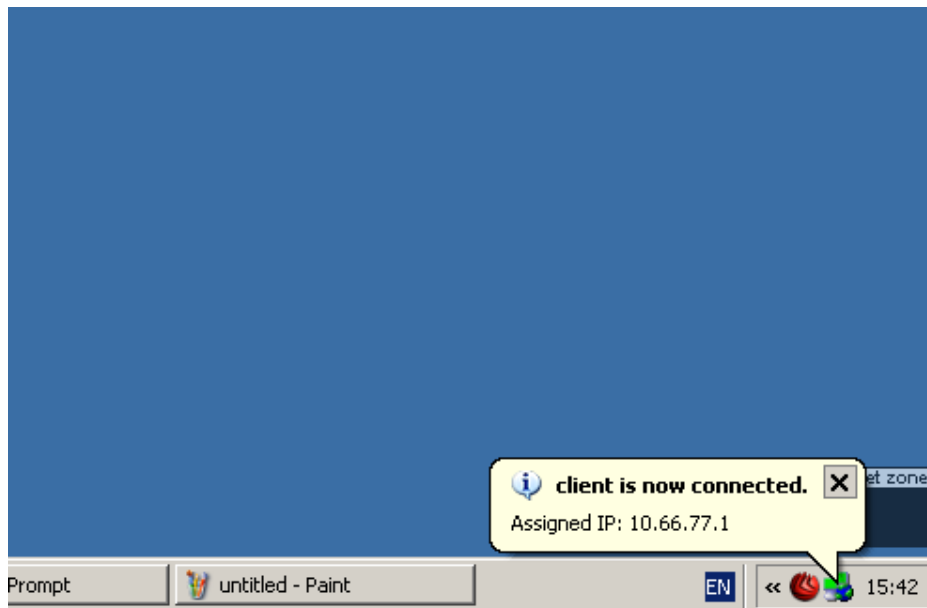
4.22. คลิกเมาส์ปุ่มขวาที่ไอคอนดังกล่าว แล้วคลิกเลือกรายการ Connect



- 4.23. ปรากฏหน้าต่าง OpenVPN Connection ดังรูปข้างล่าง ให้ป้อนชื่อบัญชีผู้ใช้และรหัสผ่านของตนเองซึ่งเป็นบัญชีผู้ใช้ในระบบ PSU Passport แล้วคลิกปุ่ม OK



- 4.24. ถ้าท่านป้อนรหัสผ่านถูกต้อง โปรแกรมจะเชื่อมต่อไปยัง VPN Server ที่ชื่อ vpn.psu.ac.th แล้วจะแสดงข้อความว่า “client is now connected” พร้อมทั้งแจ้งหมายเลขไอพีที่กำหนดให้กับเครื่องท่านตรงบริเวณ ไอคอน โปรแกรมที่ทาสค์บาร์ ดังรูปข้างล่าง



- 4.25. ท่านสามารถใช้งานเครื่องท่านเสมือนกับว่าท่านกำลังใช้งานอยู่ในอินทราเน็ตเครือข่ายของมหาวิทยาลัยสงขลานครินทร์ อย่างไรก็ตามความเร็วในการรับส่งข้อมูลจะช้ากว่าการที่ท่านใช้งานอยู่ในอินทราเน็ตจริงๆ
- 4.26. เมื่อต้องการเลิกใช้งาน VPN ให้ท่านคลิกเมาส์ปุ่มขวาที่ไอคอนโปรแกรมในทาสก์บาร์ แล้วคลิกเลือกรายการ Disconnect ดังรูปข้างล่าง

